

REFERENZ

Gymnasium Carl von Bach, Stollberg

Baumaßnahme

- Fassadeninstandsetzung
- Fassadeninstandsetzung / Ziegel
- Fassadeninstandsetzung / Naturstein
- Fassadeninstandsetzung / Sockel
- Holzschutz - Fenster und Haustüren

Objekttyp

- Schulen / Universitäten / Museen
- Denkmalgeschützte / historisch wertvolle Gebäude

Kurzbeschreibung

Das Carl von Bach Gymnasium wurde als von 1901-1903 errichtet. Die Formen des Gebäudes spiegeln den für diese Zeit typischen Jugendstil wieder.

Problemstellung

Starke Verschmutzung der Fassade, Fugennetz defekt, Natursteinreprofilierung, Sockelinstandsetzung

Auftraggeber

Landratsamt Stollberg

Planer

Architekturbüro und Ingenieurgesellschaft mbH
Herr Müller, 09366 Stollberg

Verarbeiter

Steinmetzwerkstatt Scheunert
Ringstr. 4, 09366 Stollberg

DE_DE_09366 Stollberg_Carl_von_Bach_Gymnasium

eingesetzte Produktsysteme / Größe

Fassadeninstandsetzung

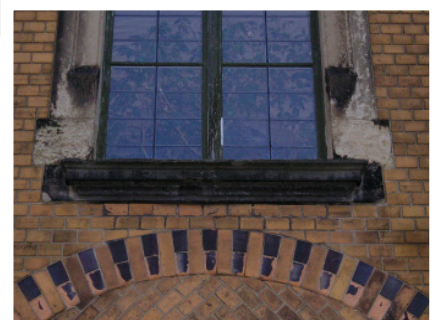
Fassadenreinigerpaste, BFA
Entsalzungskomprexe, Restauriermörtel Standart sowie Sonderton und SK
Restauriermörtel, Fugenschlämme nach original hydrophobierende Imprägnierung mit Langzeitschutz unter energetischen Gesichtspunkten mit Fassadencreme

Holzschutz - Fenster und Haustüren

Rundschnürre, Multi-Sil



Stuck- & Sanierungs- GmbH Behrendt & Petzold,
08371 Glauchau



Fertigstellung

Ende 2008