

## REFERENZ

# Händlerhaus Halle, Halle (Saale)

### Baumaßnahme

- Holzschutz
- Holzschutz - vorbeugend / bekämpfend
- Fassadeninstandsetzung
- Fassadeninstandsetzung / Fachwerk

### Objektyp

- Schulen / Universitäten / Museen
- Sonstige öffentliche Gebäude
- Denkmalgeschützte / historisch wertvolle Gebäude

### Kurzbeschreibung

Das Händlerhaus in Halle stellt historisch gesehen eines der wertvollsten Gebäude in der Saalestadt dar und ist über das gesamte Jahr eine touristische Attraktion. Erstmals in den Akten um 1558, wird hier 1685 Georg Friedrich Händel geboren. Das Gebäude wird als Museum genutzt, zusätzlich finden hier Konzerte und Konferenzen statt. Jährlicher Höhepunkt sind die Händel-Festspiele welche praktisch einen weltweiten Bekanntheitsgrad unterliegen.

### Problemstellung

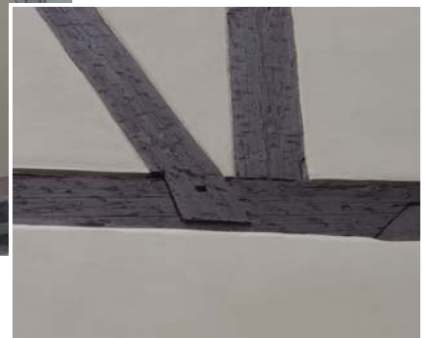
Sanierungstechnisch galt es den Fachwerkgiebel, und hier speziell das freiliegende Sichtfachwerk zu sanieren. Diese Holzbauteile waren massiv durch Hausbockfraßschäden sowie Destruktionsfäule im Querschnitt geschädigt. Auf Grund der historisch wertvollen Holzsubstanz sollte der noch gesunde Restquerschnitt erhalten

[DE\\_DE\\_06108\\_Halle\\_Händlerhaus.doc](#)

### eingesetzte Produktsysteme / Größe

#### Holzschutz - vorbeugend / bekämpfend

Verfestigung: Epoxi-Holzverfestigung  
Ersatzmasse: Epoxi-Holzersatzmasse  
Schutzfarbe: Rofalin Acryl



werden. Diese Problemstellung war nur mit einem Holzersatzsystem lösbar.

### Auftraggeber

Freundes- u. Förderkreis des -  
Händler-Hauses zu Halle e. V.  
Große Nikolaistraße 5  
06108 Halle

### Planer

Architekturbüro Fromme  
Herr Fromme  
Große Gosenstraße 8  
06114 Halle (Saale)

### Verarbeiter

Michael Schönburg  
Baurestaurierung und  
Malerfachbetrieb

### Fertigstellung

Juli 2009